

NÁVOD PRO MONTÁŽ, OBSLUHU A POUŽITÍ



ELEKTRICKÝ VĚŠÁK

UPOZORNĚNÍ

**PŘEČTĚTE SI POZORNĚ TYTO POKYNY PRO
BEZPEČNOU INSTALACI A PROVOZ**

DĚKUJEME ZA ZAKOUPENÍ

Děkujeme vám za zakoupení tohoto výrobku. Pro zajištění správné funkce a bezpečnosti si prosím před montáží, instalací a použitím tohoto topidla pečlivě přečtěte všechny pokyny a dodržujte je. Tento návod si prosím uschovejte pro budoucí použití.

ZÁRUKA

- Na tento výrobek se poskytuje záruka 2 roky. Záruka platí od data zakoupení.
- Uschovejte si prosím doklad o koupi pro případ uplatnění záruky.
- Záruka zaniká v případě poškození způsobeného nesprávným použitím nebo úpravami sušáku.
- Nedodržení pokynů uvedených v tomto návodu může zvýšit riziko poškození nebo zranění a povede ke ztrátě záruky.

PŘED PRVNÍM POUŽITÍM

Přečtěte si a dodržujte všechny pokyny uvedené v tomto návodu a uschovejte jej na bezpečném místě pro budoucí použití.

Pro vaši potřebu si zaznamenejte modelové číslo a uschovejte doklad o koupi na bezpečném místě.

DŮLEŽITÁ BEZPEČNOSTNÍ OPATŘENÍ

- Před prováděním jakékoli údržby, čištění nebo nastavení se vždy ujistěte, že je napájení vypnuto.
- Tento spotřebič není určen pro používání osobami (včetně dětí) se sníženými fyzickými, smyslovými nebo mentálními schopnostmi nebo s nedostatkem zkušeností a znalostí, pokud nejsou pod dohledem nebo nebyly poučeny o používání spotřebiče osobou odpovědnou za jejich bezpečnost.
- Děti by měly být pod dohledem, aby si se spotřebičem nehrály.
- Jedná se o výrobek třídy I.a musí být uzemněn.
- Odpojení všech pólů musí být součástí pevné elektroinstalace v souladu s elektroinstalačními předpisy pro pevné připojení.

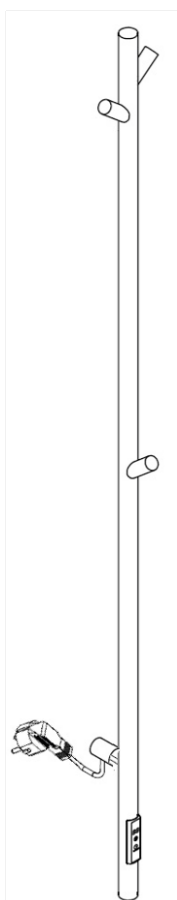
VAROVÁNÍ: Odpojení všech pólů MUSÍ být zahrnuto v pevné elektroinstalaci v souladu s elektroinstalačními předpisy, jak je uvedeno u ČSN EN 60335-1, aby byly splněny minimální požadavky na elektrickou bezpečnost této normy.

- Pokud je napájecí kabel poškozen, musí být vyměněn výrobcem, jeho servisním technikem nebo obdobně kvalifikovanou osobou, aby se předešlo nebezpečí.
- V žádném případě se nepokoušejte spotřebič upravovat ani rozebírat.

SEZNAM SOUČÁSTÍ

- Opatrně vybalte spotřebič. Vyjměte všechny díly a součásti.
- Rozložte všechny komponenty na rovný povrch a před montáží se ujistěte, že žádná část nechybí. Pokud některé díly chybí, vraťte celý výrobek na místo nákupu ke kontrole nebo výměně.
- Zkontrolujte, zda sušák nebyl během přepravy poškozen. Neuvádějte do provozu ani neinstalujte výrobek, který vykazuje jakékoli poškození. Vraťte celý výrobek na místo nákupu ke kontrole, opravě nebo výměně.

- Zkontrolujte všechny díly, které by měly zahrnovat následující:



1 ks Vyhřívaný věšák na ručníky
3 ks distančních válečků 55 mm (horní držák, spodní držák – se zástrčkou nebo pevná instalace)
1 ks šroub M5 × 16
4 ks šroubů M5 × 4 a 3 ks šroubů M5 × 6
2 ks montážních šroubů a hmoždinek
1 ks imbusového klíče
1 ks kulaté základny s výřezy
1 ks kulaté základny

POŽADAVKY NA INSTALACI

! VAROVÁNÍ: NEPŘIPOJUJTE spotřebič k elektrické síti, dokud není zcela nainstalován na požadovaném místě.

- Spotřebič je dodáván s napájecím kabelem a zástrčkou. Zkontrolujte, zda je v místě instalace na stěně k dispozici zásuvka. Pokud tomu tak není, obraťte se na kvalifikovaného elektrikáře, aby před pokračováním zajistil instalaci zásuvky.

VAROVÁNÍ: Zásuvka musí být umístěny tak, aby na ní nemohly dosáhnout osoby ve vaně nebo ve sprše.

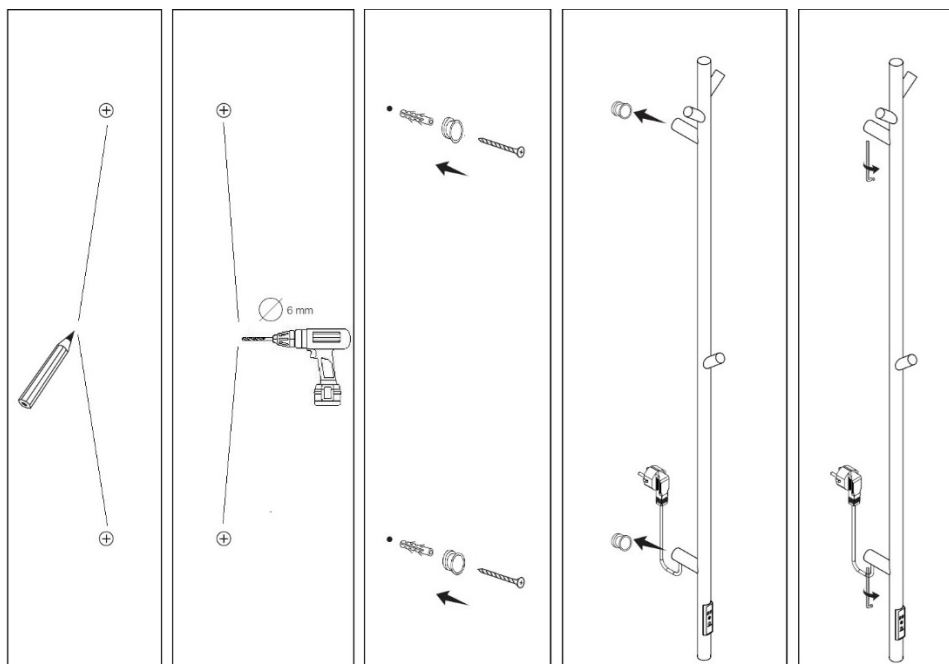
- Spotřebič je rovněž dodáván s příslušenstvím pro pevné připojení. **V takovém případě MUSÍ být instalace provedena kvalifikovaným elektrikářem.**
- Veškeré zapojení a instalace spotřebiče musí být v souladu s místními předpisy a aktuálními národními normami pro elektroinstalace.

VAROVÁNÍ: Aby se předešlo nebezpečí pro velmi malé děti, měl by být spotřebič instalován tak, aby nejnižší vyhřívaná část byla alespoň 600 mm nad podlahou.

- Udržujte spotřebič minimálně 100 mm od okolních povrchů.
- Tento výrobek má krytí IP44 a je vhodný pro použití ve vnitřních prostorech koupelen. **NENÍ vhodný pro venkovní použití.**
- Montážní místo musí být schopno unést alespoň čtyřnásobek hmotnosti spotřebiče.

VAROVÁNÍ: Aby se zabránilo nebezpečí úškrcení a úrazu elektrickým proudem u dětí, musí být přívodní kabel tohoto spotřebiče pevně uchycen ke stěně.

POKYNY K INSTALACI



I – Instalace horního držáku na stěnu:

1. Namontujte kulatou základnu na stěnu pomocí vhodného šroubu a hmoždinky;
2. Připevněte horní distanční váleček k tělu věšáku pomocí šroubu M5 × 16;

II – Instalace spodního držáku na stěnu:

1. Ve vzdálenosti 714 mm od středu horní základny namontujte pomocí vhodného šroubu a hmoždinky; spodní základnu s výřezy;

2.a Varianta se zástrčkou:

Spodní distanční váleček věšáku protáhněte napájecím kabelem k tělu věšáku a připevněte jej šrouby M5 × 4;

Nakonec věšák nasuňte na obě základny a zafixujte jej šrouby M5 × 6;

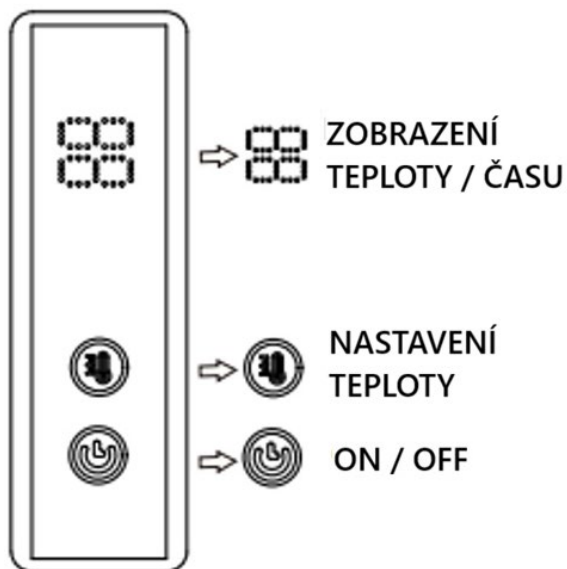
2.b Varianta s pevným připojením do zdi:

Zkraťte napáj. kabel dle potřeby. Vyměňte původní spodní váleček za nový. Protáhněte jej kabelem k tělu věšáku a připevněte šrouby M5 × 4. Následně proveďte vhodné el. propojení;

Nakonec věšák nasuňte na obě základny a zafixujte jej šrouby M5 × 6;

POKYNY PRO OVLÁDÁNÍ

- Po dokončení kompletní instalace odtrhněte povrchovou ochrannou fólii ovládacího panelu.
- Spotřebič zapojte do síťové zásuvky stiskněte hlavní vypínač (ON/OFF) na 2s, aby mohl být ohřívač ručníků spuštěn. Pokud jej nepoužíváte, vypněte hlavní vypínač (ON/OFF).



● Nastavení teploty:

Stisknutím tlačítka nastavíte požadovanou teplotu ohřevu v rozsahu 40 ÷ 60 °C, v kroku po 5 °C.

● Zapnutí/Vypnutí:

Podržením tlačítka na 2s spotřebič zapnete, resp. vypnete. Při vypnutí zůstane v pohotovostním režimu.

● Nastavení času ohřevu:

Stisknutím tlačítka nastavíte čas 0÷8 hodin, v kroku po 1 hod.

Pozn.: Po vypnutí, a následném zapnutí, si ve výchozím nastavení automaticky zapamatuje poslední nastavený čas.

ÚDRŽBA A ČIŠTĚNÍ

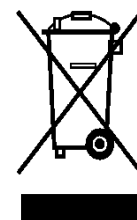
! VAROVÁNÍ: Před prováděním jakékoli údržby nebo čištění spotřebiče vždy vypněte napájení hlavním vypínačem nebo odpojte spotřebič ze zásuvky.

- Doporučuje se otírat spotřebič vlhkým čistým hadříkem bez použití organických rozpouštědel nebo čisticích prostředků.
- **K čištění spotřebiče NEPOUŽÍVEJTE hadici s vodou ani vysokotlaký proud vody. Mohlo by dojít k poškození výrobku a vzniku nebezpečí úrazu elektrickým proudem.**
- Spotřebič **NENAMÁČEJTE** ani neponořujte do vody nebo jiných kapalin. Mohlo by dojít k poškození výrobku a vzniku nebezpečí úrazu elektrickým proudem.

SPECIFIKACE		
Barva	Černá mat	Bílá mat
Třída ochrany	I.	
Stupeň krytí	IP44 po instalaci	
Napájecí napětí	230 V AC, 50 Hz	
Elektrický příkon	37 W	
Připojení	vinutá šňůra se zástrčkou, 1,2 m max.	
Celkové rozměry	1180 x 124 x 80 mm	
Váha	1.5 kg	

POZNÁMKY PRO LIKVIDACI TOHOTO VÝROBKU, PLATNÉ PRO EVROPSKOU UNII

Přeškrtnutý symbol popelnice na vašem výrobku vám připomíná, že v Evropské Unii se všechny elektrické a elektronické výrobky musí na konci své životnosti sbírat odděleně. Nelikvidujte tyto výrobky jako netříděný komunální odpad. Vraťte tyto výrobky do sběru, aby se zabránilo poškození životního prostředí nebo zdraví lidí z neřízené likvidace odpadu a aby se podpořilo dlouhodobé opětovné využívání materiálových zdrojů. Informace o sběru jsou k dispozici u prodejců výrobku, místních orgánů zabývajících se odpady nebo zodpovědných organizací národních výrobců.



Výrobce odmítá veškerou zodpovědnost za nepřesnosti v tomto dokumentu vzniklé kvůli chybám tisku nebo překladu. Vyhrazuje si právo provádět jakékoliv změny ve svých výrobcích, které považuje za nutné nebo užitečné.